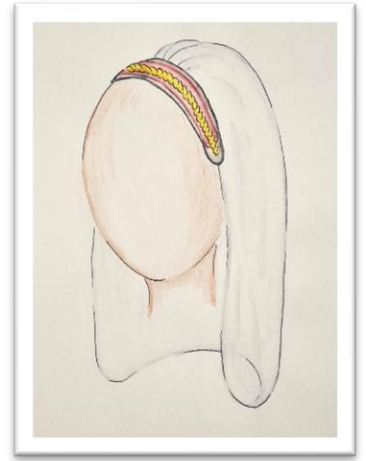


Schleier aus Haarreif

Level:



Ein Schleier der an einem Haarreif befestigt wird und standesgemäß die Haare bedeckt.



Material

- Haarreif (einfach ohne Dekoration)
- Durchscheinenden Stoff
- Bänder, Borten, Kordel, Applikationen, Ketten, Glitzersteine je nach Geschmack
- (optional) Band zum Einfassen

Werkzeug

- Schere
- Kleber oder Heißklebepistole
- (optional) Stoffkleber

Materialbedarf ermitteln

Breite des Stoff: 60cm

Länge des Stoff: 70cm

Die Menge des Material zum Verzieren hängt vom individuellen Geschmack ab. Es sollte aber so viel sein, dass der Haarreif einmal komplett bedeckt werden kann.

Auf Wunsch kann auch der gesamte Schleier mit einem Band zusätzlich eingefasst werden. Dann werden 2m von diesem Band benötigt

Basteln

1. Schritt

Festkleben der Seiten des Schleiers.

Nimm dafür die kurze Seite (60cm) deines Stoffes. Messe von der linken Ecke aus 13cm entlang der kurzen Seite ab. Dieses abgemessene Stück klebe vom Ende deines Haarreifs in die Mitte hin fest. Die Ecke deines Stoffes sollte am Ende deines Haarreifs sein.

Verfahre mit der rechten Ecke deines Stoffes genauso und klebe das abgemessene Stück am anderen Ende deines Haarreifs fest.

2. Schritt

Dein Stoff sollte jetzt links und rechts an den Enden des Haarreifs festgeklebt sein. In der Mitte der kurzen Seite deines Stoffes sollte jetzt ganz viel über sein was noch lose ist.

Lege den losen Stoff jetzt in ganz viele kleine Falten und klebe ihn auch am Haarreif fest. Der gesamte lose Teil deines Stoffes soll auf den noch unbedeckten Teil deines Haarreifs passen. Achte dabei darauf dass die Falten möglichst gleichmäßig sind.

3. Schritt

Verziere jetzt deinen Haarreif.

Klebe so viele Bänder, Borten, Kordeln, Glitzersteine usw. auf deinen Haarreif bis er dir gefällt. Achte dabei darauf das möglichst nichts mehr von der festgeklebten Kante des Stoffes zu sehen ist.

4. Schritt (optional)

Fasse die Kante deines Schleiers ein.

Hierfür benötigst du den Stoffkleber. Falte alle Kanten die nicht am Haarreif kleben einmal sehr schmal (ca 3mm) um und klebe sie fest.

Auf diese um gefaltete Kante klebst du dann deine Borte so dass der um gefaltete Teil verdeckt ist.