

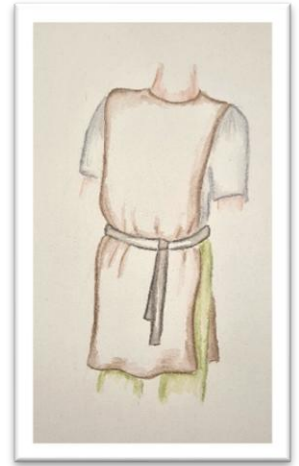
# Einfacher Überwurf

Level:



Ein einfacher Überwurf, der in der Familien-Farbe gestaltet werden kann und ohne eine Nähmaschine auskommt.

Wenn gewünscht kann er noch etwas herrschaftlicher gestaltet werden, aber prinzipiell ist es ein einfach gehaltene Gewandung.



## Material

- Stoff der nicht ausfranzt z.B. Fließ oder Jersey (T-Shirt Stoff)
- (optional) Zierbänder
- (optional) Stoff- oder Acryl-Farbe

## Werkzeug

- Schere
- Maßband oder Lineal
- Geodreieck
- Schneiderkreide oder was zum markieren
- (optional) Kleber

## Materialbedarf ermitteln

### Breite des Stoff:

So breit wie deine Schultern. Messe am Besten am Rücken von einer Schulter zur anderen.

Wenn du niemanden hast der dir dabei helfen kann, kannst du auch ein Hemd oder T-Shirt nehmen, flach hinlegen und dort die Breite an der Schulter messen.

### Länge des Stoff:

Von der Schulter bis dort hin wo dein Überwurf aufhört und dieses Maß dann doppelt genommen.

Um die Mitte deiner Schulter gut zu ermitteln, hilft es ein T-Shirt oder Pulli anzuziehen und dort von der Naht auf der Schulter aus zu messen.

## Basteln

### 1. Schritt

Schneide deinen Stoff so zu wie du die Maße ermittelt hast. Es sollte ein langer Streifen werden.

### 2. Schritt

Ermittle die Mitte (von der langen Seite) deines Stoffstreifen. Hierfür legst du die zwei kurzen Seiten direkt aufeinander und markierst dir wo die Falte entsteht. Danach falte den Stoff wieder auf

### 3. Schritt

Bei deiner Markierung ziehst du einmal einen Strich (am Besten mit Schneiderkreide die geht wieder weg) von der langen Seite zur langen Seite. Damit hast du deinen Stoff in zwei gleich große Teil getrennt (nur optisch)

### 4. Schritt

Messe jetzt deinen Kopfumfang aus und halbiere das Ergebnis.

Mit diesem Ergebnis mach folgende Rechnung:

$$(\text{Breit des Stoff an der schmalen Seite} - \text{Halber Kopfumfang}) / 2 = \text{Schulterbreite}$$

Markiere jetzt an deinem Strich die Schulterbreite. Dafür legst du am Strich dein Maßband an und misst von der Stoffkante zur Mitte hin deine Schulterbreite ab und markierst dir den Punkt.

#### 5. Schritt

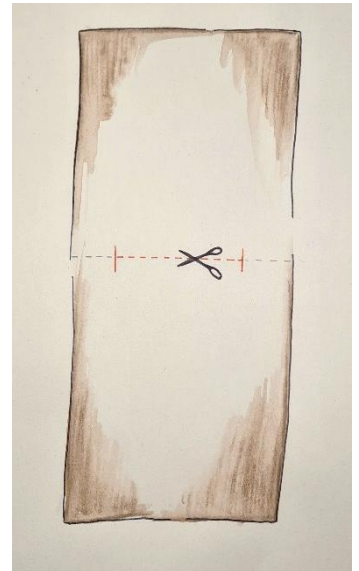
Du hast jetzt auf deinem Stoff einen Strich mit zwei Markierungen.

Exakt auf dem Strich schneidest du jetzt den Stoff auf.

Und zwar immer auf dem Strich von der Mitte bis zur Markierung.

Jetzt solltest du ein Loch im Stoff haben wo dein Kopf durch passt.

Wenn dein Kopf nicht durch passt, dann schneide ganz vorsichtig ein bisschen über deine Markierung hinaus auf dem Strich. Aber immer gleichmäßig auf beiden Seiten und nicht zu viel auf einmal.



*So sollte deine Markierung vor Schritt 5 aussehen*

---

### PIMP IT

---

Wenn du deinen Umhang noch etwas aufwerten möchtest kannst du einmal entlang aller Kanten eine Verzierung anbringen. Ob direkt an der Kante oder mit etwas Abstand ist dir überlassen.

Hierfür könntest du ein hübsches Band z.B. ein Stoff-Geschenkband aus dem 1€-Laden aufkleben (Alleskleber funktioniert dafür super).

Auch könntest du eine Verzierung aufmalen entweder mit Stoffmal Farben oder du nutzt Acrylfarbe dafür.

Alternativ könntest du dir auch die Anleitung ansehen wie man dein Familien-Wappen auf Stoff bekommt und dieses dann auf deinen Überwurf kleben.